

## ТЕХНИЧЕСКИЙ ПАСПОРТ экз. 3

соор. 1

платформа железнодорожная открытая пассажирская, береговая

### Адрес (местоположение) объекта

Субъект Российской Федерации **Рязанская обл.**

Административный район (округ)

Город (пос.) **г.Рязань**

Район города **Железнодорожный**

Улица (пер.) **Вокзальная ул.**

Дом № строение (корпус) **26а**

Штамп органа государственного технического учета о внесении сведений в Единый государственный реестр  
объектов капитального строительства

Наименование учетного органа	Рязанский филиал ФГУП "Ростехинвентаризация - Федеральное БТИ"
Инвентарный номер в ЕГРОКС	61:401:002:000151600:0001
Инвентарный номер	15160
Кадастровый номер	
Дата внесения сведений в реестр	17.12.2008

Паспорт составлен по состоянию на **15 августа 2008г.**

Директор

М.П.



Сафонов И.В.

## 1. Регистрация права собственности

реестровый №

17561

№ п.п	Субъект права для граждан - фамилия, имя, отчество, паспорт; для юридических лиц - по уставу	Документы, подтверждающие право собственности, владения, пользования	Доля (часть, литера)
1	Открытое акционерное общество "Российские железные дороги"	свидетельство о государственной регистрации права серия 62 МГ №112257 от 23.03.2004 № записи 62-01/29-553/2003-31	1 в составе СПТК

## 2. Экспликация земельного участка - кв.м

Площадь участка			Незастроенная площадь		
по документам	фактически	застроенная	замощенная	озелененная	прочая
		4458,8			

## 3. Общие сведения

1	Назначение -	платформа железнодорожная открытая пассажирская, береговая
2	Использование -	по назначению

## 4. Исчисление площадей и объемов

N на плане (литера)	Наименование здания, сооружения	Формулы для подсчета площадей по наружному обмеру	Площадь, кв.м		Высота, м	Строительный объем, куб.м
			в расчете объема	застройки		
1	платформа	4458,8	4458,8	4458,80		

## 5. Экспликация к поэтажному плану

## 6. Благоустройство - кв.м

## 7. Описание конструктивных элементов и определение износа

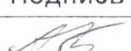
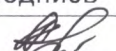
Наименование конструктивных элементов	1 – платформа Описание элементов (материал, конструкция, отделка и прочее)	Удельный вес по таблице	Поправки	Удельный вес с поправкой
Фундамент	бетонное основание	21	1	21
Наружные стены				
Перегородки				
Перекрытия				
Крыша	асфальтовое покрытие	48	1	48
Полы				
Окна				
Двери				
Внутренняя отделка				
Наружная отделка	лестницы	7	1	7
Прочие работы	дренаж	24	1	24
Итого:		100		100

## 8. Исчисление восстановительной и действительной стоимости

Литера	Наименование строений и сооружений	№ таблицы	Измеритель	Стоимость измерителя по табл.	Ценностный коэффициент	Стоимость измерителя после применения коэф.	Надбавка к стоимости измерителя						Стоим. Измерит. с поправками	Объем-куб.м Площадь - кв.м Количество - шт.	Восстановительная стоимость (руб.)	Процент износа	Действительная стоимость (руб.)
1	платформа	168	м2	7,6	1.0	7,6							7,6	4458,8	33887	40	20332
ИТОГО															33887		20332

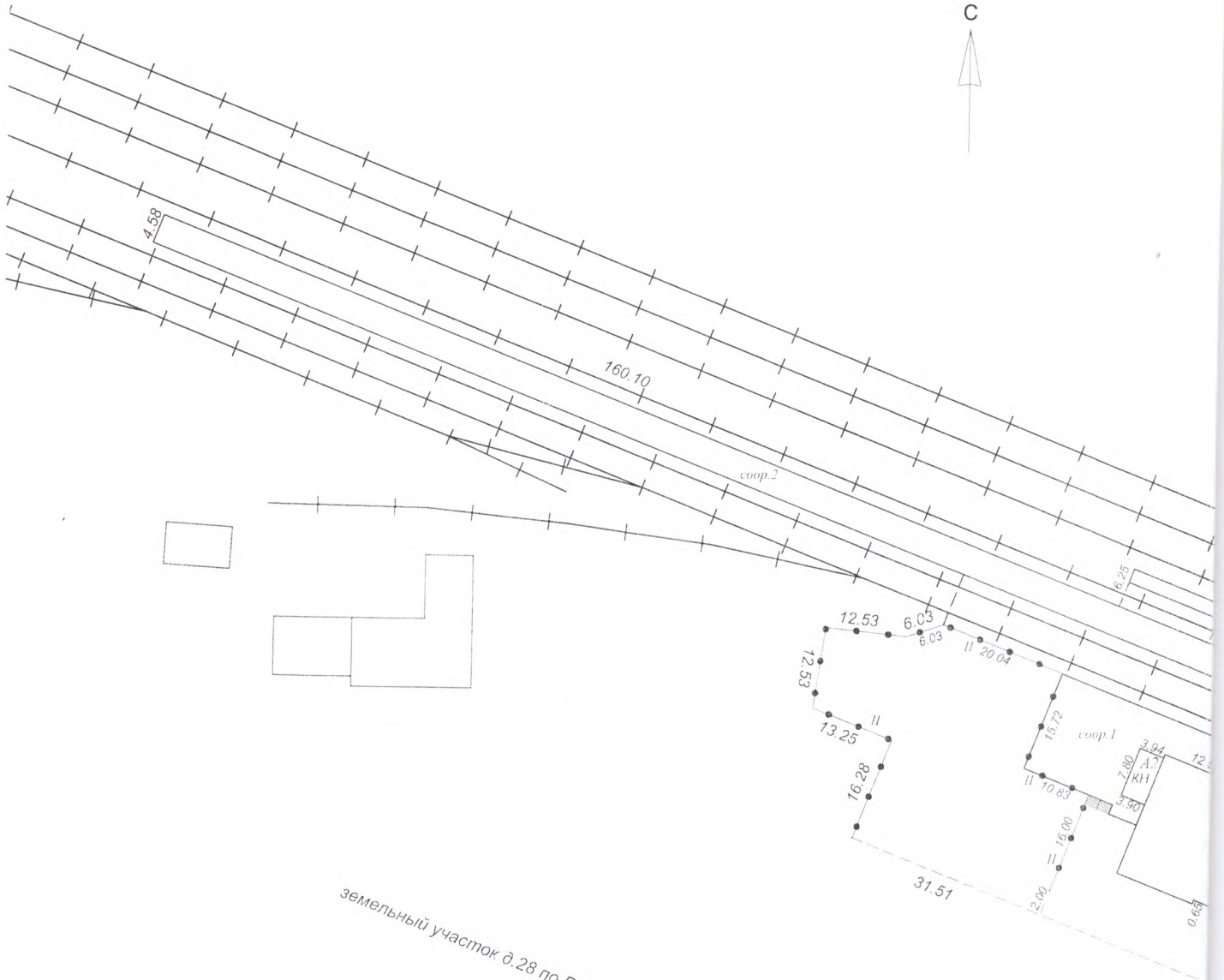
| 33887 | | 20332 |

## 9. Отметки об обследовании

Дата обследования	Выполнил		Проверил	
	ФИО	Подпись	ФИО	Подпись
15.08.2008	Былкин А.Н.		Новикова Л.В.	



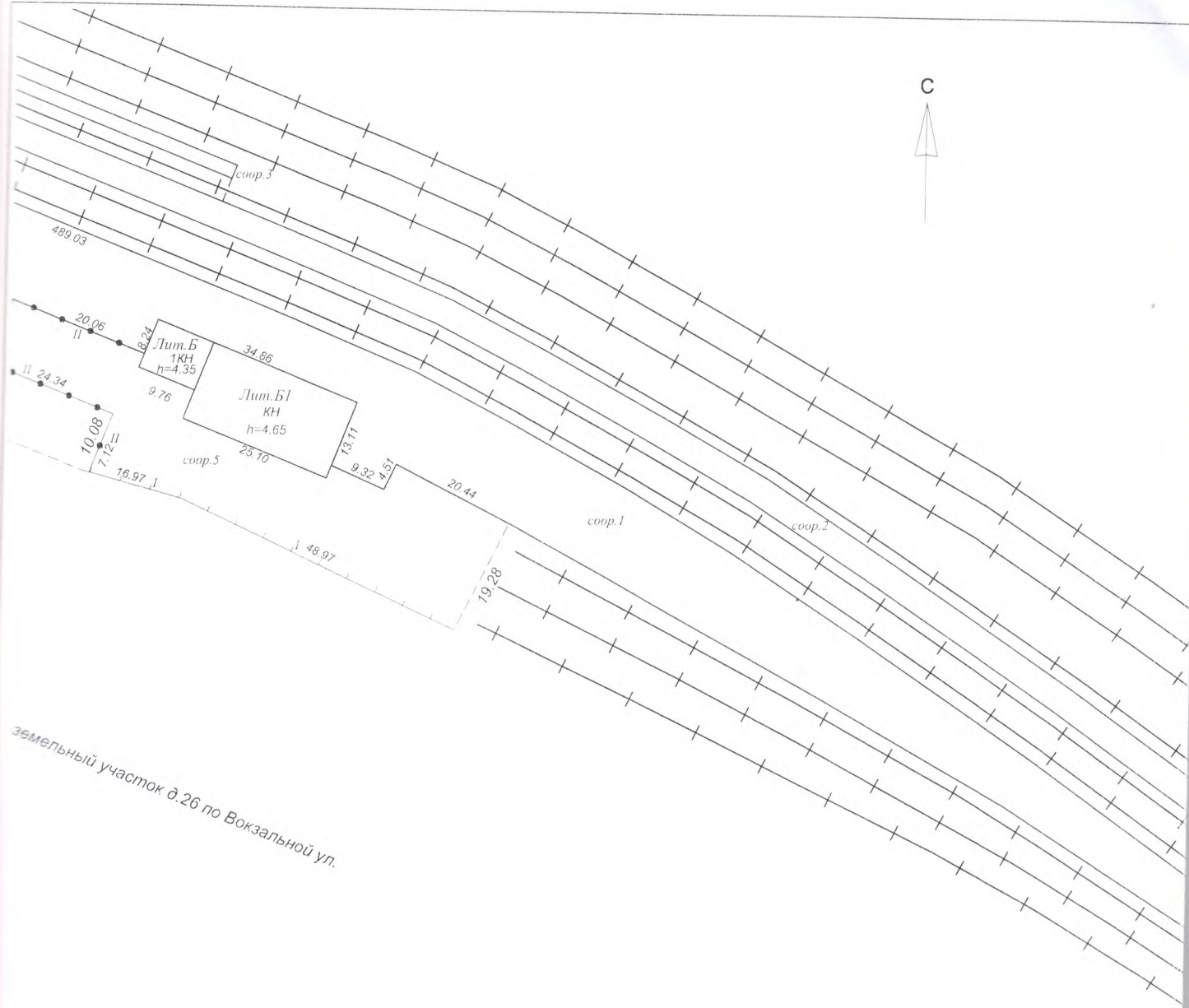
C



земельный участок д. 28 по Вокзальной ул.

Во





земельный участок д.26 по Вокзальной ул.



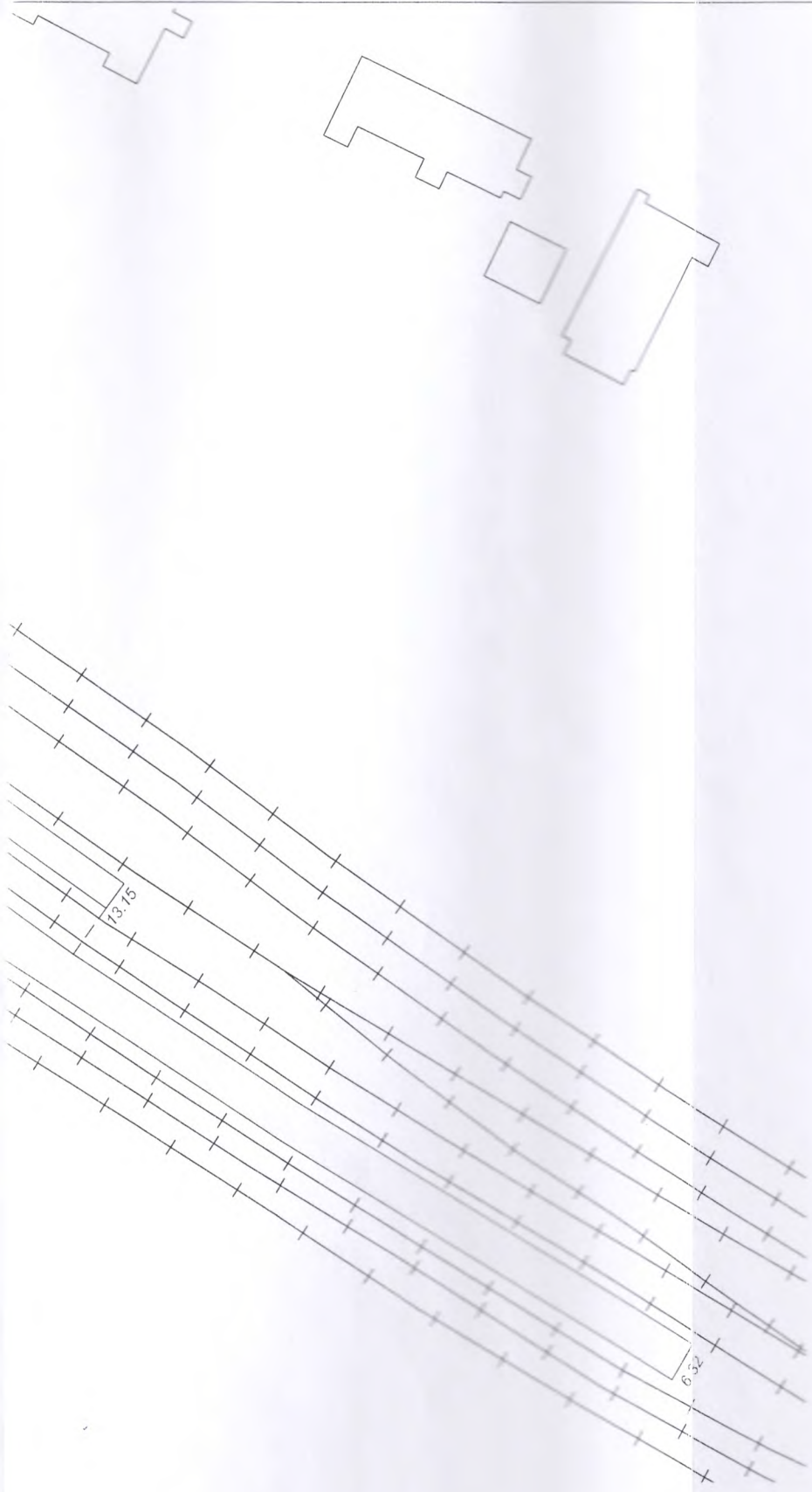
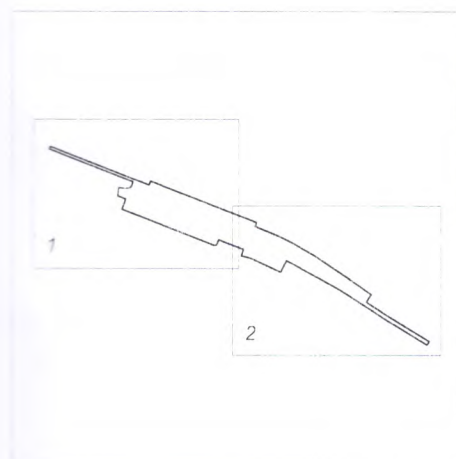


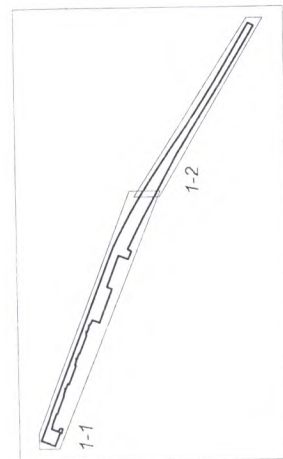
Схема расположения частей плана



ОГУП "Ростехинвентаризация - Федеральное БТИ" Рязанский филиал			
План земельного участка железнодорожного вокзала ст. "Рязань-1" по адресу: г. Рязань, Вокзальная ул., 26а			
	Фамилия И.О.	Дата, подпись	Лист 2
Вычертил	Былкин А.Н.		Листов 2
Проверил	Новикова Л.В.		М 1:1000



Схема расположения частей плана



ФГУП "Ростехинвентаризация - Федеральное БТИ"  
Рязанский филиал

План платформы соор.1 по адресу:  
г.Рязань, Вокзальная ул., 26а

Вычертил	Фамилия И.О.	Дата, подпись	Лист 1
Проверил	Былкин А.Н.	<i>А.Н. Былкин</i>	Листов 1
	Новикова Л. В.	<i>Л.В. Новикова</i>	М 1:1000



Пронумеровано,  
прошнуровано и  
скреплено печатью  
в коп-ве 6 листов  
дата 15.08.08  
исп. 18

